

A l'heure du choix

Université, classes préparatoires, apprentissage, après le bac le choix des orientations possible même en restant à La Réunion est vaste. Ne nous en plaignons pas ! La Réunion est très bien équipée en formations post-bac mais face à la diversité des voies qui sont proposées, mieux vaut être bien informé. C'est bien dans cette optique que Le Quotidien a recensé -sans être exhaustif pour autant- un grand nombre d'options possible.

Si la poursuite de vos études à l'étranger vous tente également, ce supplément va vous aider à y voir plus clair dans les possibilités offertes, et les contraintes que ce choix suppose.

Si les classes "prépa" sont un objectif pour vous, encore faut-il connaître les filières existantes sur l'île, dans quels établissements on les trouve et à quelles conditions on y accède.

L'apprentissage a heureusement de moins en moins cette image de voie de garage. Il y a déjà bien longtemps que, à La Réunion, on peut accéder au rang d'ingénieur et décrocher le diplôme par le système de l'alternance, qui produit des résultats positifs qu'on envie à l'Allemagne ! Encore faut-il savoir où et comment réussir par la formule de l'apprentissage qui peut vous emmener à bac+5.

S'agissant de l'université (qui a aussi son centre de formation d'apprentis préparant à neuf licences professionnelles), ce dossier met l'accent sur un organe fédérateur sans doute pas assez connu : PROFIL. Prenant acte des taux importants d'échecs en première année, ce Pôle relations extérieures, orientation et formation pour l'insertion professionnelle, rassemble plusieurs organismes, d'information, d'orientation et d'insertion au service des étudiants notamment le CPESIP, cycle préparatoire aux études supérieures et à l'insertion qui démontre que rien n'est jamais perdu et qu'il est possible de passer de situation d'échec à situation de réussite.

**C'est la réalité que ce supplément
cherche à montrer.**

2. Université Orientation et études

4. CPESIP Pour voir plus loin

6. L'Université de La Réunion

8. Classes préparatoires

Écoles spécialisées

12. L'apprentissage

L'autre voie de la réussite

14. Études à l'étranger

Larguer les amarres

**15. Maison de l'emploi
du Grand Sud**

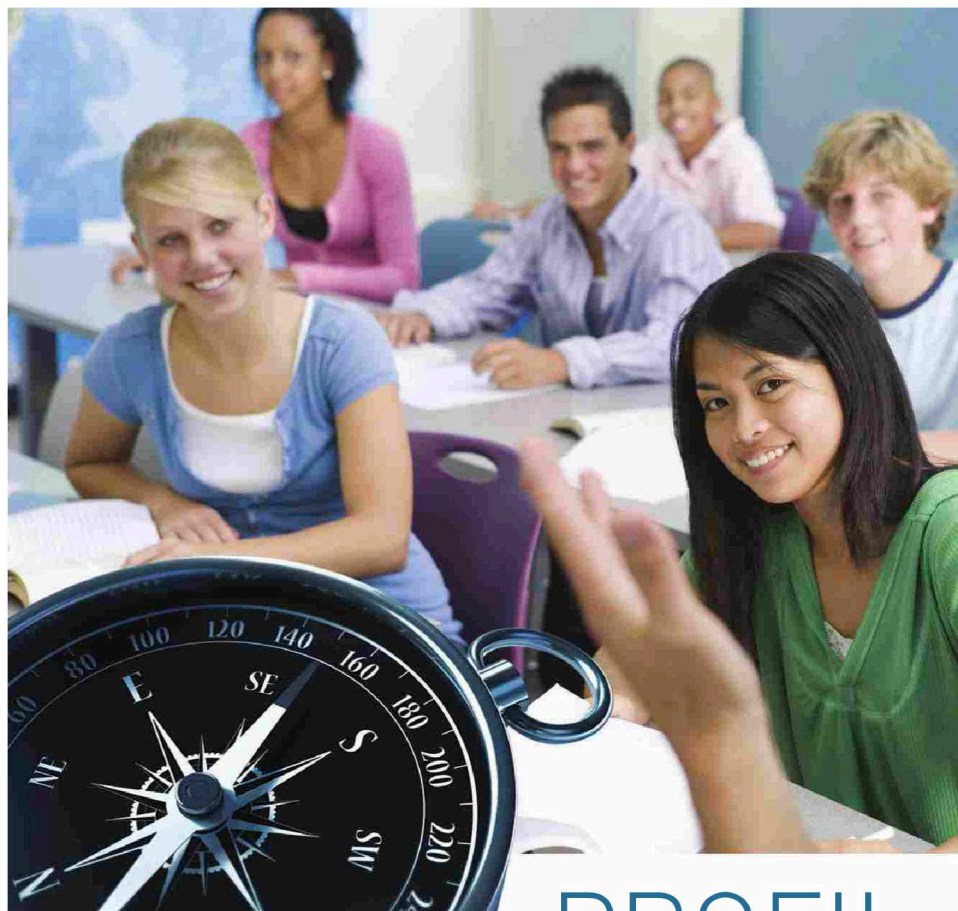
Ce supplément gratuit QUELLE FORMATION ?
a été réalisé par le service Publicité du Quotidien.

Directrice Générale, Directrice de publication : Carole CHANÉKICHUNE
Directeur de la publicité : Alain AUBERT • Régie publicitaire : Tél. 0262 92 15 12
Email : resa.regiepub@lequotidien.re

Coordination : Jean-Pierre HUGOT • Rédaction : PRD - SH
Studio Terra Quota : Direction artistique : Michel BAUDRY
• Infographiste : Patrick GAUCHET
Photos : DR et Shutterstock

UNIVERSITÉ

ORIENTATION ET ÉTUDES



PROFIL

Aider les étudiants
dans **une démarche
intégrée** »

ORIENTATION ET ÉTUDES, L'ÉQUATION EST ENCORE TROP SOUVENT DIFFICILE À FORMALISER ET MÈNE À NOMBRE D'ABANDONS DÈS LA PREMIÈRE ANNÉE. L'UNIVERSITÉ DE LA RÉUNION A PRIS LE PARI DE TRAITER LES QUESTIONS D'ORIENTATION ET D'INSERTION EN CONTINU SUR LE CURSUS DE L'ÉTUDIANT ET A CRÉÉ UN ORGANE DE PILOTAGE FÉDÉRATEUR, UNIQUE EN SON GENRE : LE PROFIL

Dans le cadre de la loi sur les libertés et responsabilités des Universités (LRU), l'orientation et l'insertion professionnelle sont devenues des missions incombant aux universités. A La Réunion, plus encore qu'en métropole où l'emploi des moins de 25 ans est particulièrement touché, l'accès à un diplôme, à la réussite étudiante est encore plus nécessaire à un accès facilité à l'insertion. Or, le taux d'échec constaté en première année universitaire, déjà important au niveau national

est carrément inquiétant à La Réunion. A la demande du ministère de l'Enseignement Supérieur et de la Recherche, les universités ont eu à proposer un schéma directeur de l'aide à l'insertion professionnelle (SDAIP) pour la période 2010-2015 pour l'université de La Réunion, avec pour feuille de route d'identifier un cadre politique, un/des opérateur(s), des actions, des moyens et des partenariats. Ce qui à La Réunion donna lieu à la création en 2009 du « PROFIL » Pôle Relations extérieures, orientation et formation pour l'insertion professionnelle en charge de la coordination des actions et projets. Entité qui pilote et rassemble en un seul lieu :

le **SUAIO** Service universitaire d'accueil et d'information pour l'orientation qui est un espace de documentation au format papier mais aussi numérique et de rencontres avec des professionnels.

Le **BAIP** Bureau d'aide à l'insertion professionnelle, passerelle entre l'université et le milieu professionnel

CPESIP pour voir plus loin!

Propre à l'université de La Réunion, le cycle préparatoire aux études supérieures et à l'insertion professionnelle (CPESIP) est une des composantes à part entière du PROFIL. C'est un dispositif innovant mis en place pour la première fois à la rentrée 2011/2012 qui se concrétise par une année d'intégration à la sortie du lycée. Il vise à lutter contre les erreurs d'orientation des néo bacheliers.



L'équipe dirigeante : (à gauche) Frédéric MIRANVILLE directeur du PROFIL et les directeurs du CPESIP Th. BERTHOMIEU et Teddy LIBELLE.

A qui est ouvert ce cycle ?

La sélection cible des candidats lycéens de terminale qui auraient reçu un avis réservé sur l'orientation qu'ils envisageaient ou encore à ceux en panne de projet. Ce recrutement couvre environ 70% des places disponibles. Les 30% restants sont réservés aux primo-entrants déjà engagés dans une L1 et qui font le constat, dès les premières semaines, de leur erreur d'orientation. Il faut savoir que les L1 ont dans le cadre de l'opération « Rebondir » la possibilité au bout de 3 à 4 semaines, de changer d'orientation et donc s'ils en ont le souhait, la possibilité d'accéder au CPESIP sous réserve d'acceptation de leur dossier.

Est-ce que l'issue est forcément la voie de l'université ?

« Pas seulement » répond Frédéric MIRANVILLE qui précise « 5 voies s'offrent aux étudiants de ce cycle :

- La voie d'intégration en L1
- La préparation au concours de niveau III
- La formation professionnelle en alternance (BTS)
- La création d'un projet d'entrepreneuriat notamment en économie sociale et solidaire

- L'insertion professionnelle directe ou la mobilité

On recherche la meilleure adéquation entre le profil du candidat et ses vœux »

Comment se déroule cette année du CPESIP ?

Le premier semestre est un socle commun d'environ 200 heures d'enseignement où sont notamment développées les compétences transversales : expression orale, informatique, anglais, culture générale, travail en équipe. Il comporte également un suivi obligatoire avec un conseiller -psychologue d'orientation afin d'aider l'étudiant à construire un projet réaliste à partir de l'une des 5 voies.

Au second semestre, c'est le début du contenu différencié où l'étudiant entre dans la phase de mise en œuvre de son projet personnel. Il se déroule sur 150 heures hors stage soit à l'université, soit en externe selon le choix de la voie.



DE POSTURE D'ÉCHEC À POSTURE DE RÉUSSITE

Le cycle est sanctionné par un D.U et à la fin de la première année (2011/2012) de ce cycle expérimental qui s'était déroulé uniquement sur le campus nord et avait accueilli 113 étudiants, le taux de réussite a été de 82%.

Comme le souligne Frédéric MIRANVILLE « le bilan a été largement positif. Il devrait l'être tout autant pour cette année 2012/2013. Il s'est opéré un changement radical de posture des étudiants. De posture d'échec, ils passent à une posture de réussite. Ils ont une année de maturité supplémentaire, un diplôme pour le plus grand nombre, ils ont repris confiance en eux et sont prêts à envisager leur avenir à nouveau »

Deux indicateurs démontrent la réussite du CPESIP. Premièrement les étudiants qui à la sortie du lycée avaient eu un avis C (défavorable) pour intégrer une L1 passent à la fin du cycle, après une nouvelle étude de leur dossier à avis B (favorable). Et le second, par le fait que les choix d'orientation formulés à l'issue du premier semestre sont confirmés. Ils terminent avec des acquis qui leur permettent de valoriser un certain nombre d'éléments pour la poursuite de leur cursus soit scolaire soit professionnel pour ceux qui choisissent d'entrer dans la vie active. »

OUVERT AUX BOURSES

Le D.U CPESIP est le seul diplôme universitaire de l'université de La Réunion à être habilité par le ministère de l'enseignement supérieur et de la recherche à accueillir des boursiers de l'enseignement supérieur. Frédéric MIRANVILLE précise « cela signifie que contrairement aux autres D.U, il est éligible aux bourses de l'Etat. Il faut savoir qu'à La Réunion les étudiants en L1 sont pour 60% des boursiers alors que la moyenne nationale n'est que de 20%. Il y a une dimension sociale bien plus importante à prendre

compte. C'est pour ça, qu'on a tenu à demander cette habilitation au Ministère qui nous l'a octroyée dans un premier temps pour trois ans et que nous allons réitérer notre demande. »

Le cycle, en plus de l'Etat, est accompagné par d'autres partenaires financeurs à savoir :

Le Conseil Général qui octroie les bourses départementales aux étudiants. Et un étudiant en CPESIP a le même niveau de bourse qu'un étudiant en licence, voire légèrement majorée.

Le Conseil Régional qui finance le dispositif à travers des subventions à hauteur de 40% de l'assiette budgétaire globale qui servent entre autres à rémunérer les chambres consulaires qui sont prestataires. »

UN FONCTIONNEMENT ATYPIQUE

A cursus atypique, fonctionnement atypique avec une équipe pédagogique composite où collaborent avec une efficacité démontrée, collègues de l'université, collègues de l'Académie et aussi intervenants professionnels. Une équipe conduite sous l'autorité de deux directeurs des études, Thierry BERTHOMIEU pour le campus Nord et Teddy LIBELLE pour le campus sud qui ont un rôle de coordination et de suivi du cycle. L'ensemble étant sous la tutelle exclusive du PROFIL dirigé par Frédéric MIRANVILLE.

MODALITÉ D'INSCRIPTION

Il existe trois possibilités de s'inscrire au CPESIP en fonction des profils.

L'inscription sur le portail Post Bac, par les lycéens lors de leur demande de vœux. (C'est 70% des places attribuées) Dans le cadre du dispositif rebondir (voir plus haut), pour les primo-arrivants en L1

Dans le cas d'un décrochage de l'étudiant en L1 au cours du 1er semestre. Celui-ci a la possibilité d'intégrer le CPESIP à partir du 2ème semestre.

La question pourrait se poser. Un cycle préparatoire aux études supérieures et à l'insertion professionnelle, est-ce le rôle d'une université ? Si l'on tient compte que l'orientation et l'insertion professionnelle sont désormais des missions dévolues aux universités, probablement. Quand un dispositif a des résultats aussi probants, qu'il contribue à enrayer l'hémorragie des décrochages et remet des étudiants en errance sur la voie de la réussite avec un projet personnel. Sûrement.

Alternance **2013-2014**

Se former tout au long de la vie...

Licences Professionnelles

Activités et Techniques de Communication

Agriculture et développement durable

Assistant Import - Export

Formation & Accompagnement

Intervention Sociale

Médiation et gestion de projets culturels dans la zone Océan Indien

Technico - Commercial

Master Professionnel

Ingénierie Economique et Financière

Parcours
Conseiller Clientèle
Professionnels & TPE

« Cette formation est financée par La Région Réunion. La Région Réunion investit dans notre avenir »

www.sufp.re 0262.48.33.70 sufpp@univ-reunion.fr



L'info



De 116 participants sur le seul campus Nord, la première année, les effectifs sont passés cette année en cours à 100 étudiants sur le campus Nord et autant sur le campus Sud. Et à la rentrée 2013/2014, ils seront 150 sur chaque campus. Les places sont en augmentation constante mais ces effectifs restent encore insuffisants face à la demande.

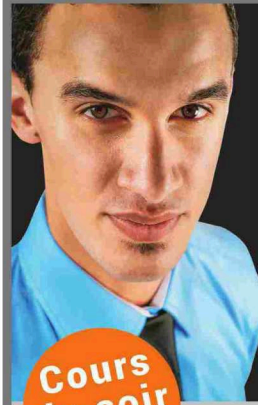
Thomas ROBERT « je suis reparti sur de bonnes bases »

Thomas a été un des étudiants à suivre la première année du cycle préparatoire aux études supérieures et à l'insertion professionnelle. A la sortie du lycée, titulaire d'un bac L, il se dirige vers une licence de Lettres Modernes. Logique somme toute. Mais après des débuts difficiles, démotivé, il abandonne toutes études, Thomas consulte le site de l'université et c'est ainsi qu'il prend connaissance de la création du CPESIP. Il postule sans trop croire à ses chances d'être accepté et ô surprise, son dossier est retenu. Son bilan, aujourd'hui est plus que positif. « Cette année de CPESIP m'a redonné confiance, m'a permis de repartir sur de bonnes bases et d'affiner mon projet. Mon point faible était l'oral. La méthode de travail,

notamment en équipe avec une prédominance pour des présentations orales m'a permis de combler cette faiblesse. De plus la proximité avec les professeurs, leur accessibilité, favorise les échanges constructifs. Et plus encadrés qu'en première année de licence, avec des cours dispensés sur l'ensemble des sites de l'université, les étudiants ne ressentent pas cette sensation d'être perdus sur le campus. C'est un cycle à étendre davantage encore. Si il avait existé à ma sortie du lycée, je l'aurais intégré d'emblée. » Thomas aujourd'hui après cette année constructive et réussie en CPESIP s'est dirigé vers une licence d'histoire et a brillamment réussi sa L1. Il a (enfin) trouvé sa voie et projette de poursuivre après la licence vers un master enseignement ou une licence professionnelle tourisme. Son avenir, il sait désormais l'envisager.



Thomas était parmi les diplômés de la promotion 2011/2012 du CPESIP



**Dynamisez
votre carrière
VIVEZ
L'EXPERIENCE
IAE**

**Cours
du soir**
17h - 20h

**ÉCOLE
UNIVERSITAIRE
DE MANAGEMENT
DEPUIS 50 ANS**

BAC +3 Licence - 18 mois

Gestion des Entreprises

Vous voulez acquérir ou valider les bases en gestion et management.

BAC +5 Master 2 - 12 mois

Administration des Entreprises

Vous souhaitez développer vos compétences en management ?
Vous souhaitez confirmer votre expérience en gestion ou avez un projet d'entreprise ?
Optimisez votre carrière grâce à des méthodes et des outils d'encadrement avancés.



Infos:

02 62 47 99 17

contact@iae-reunion.fr

www.iae-reunion.fr



Interview de

**caroline
MIRANDA**



Responsable communication
et relations professionnelles
I.A.E (Institut d'Administration des Entreprises)

« De véritables business schools intégrées aux universités »

Les IAE sont des écoles universitaires de management à forte renommée. Les diplômants connaissent un taux d'insertion à la hauteur des grandes écoles privées. A l'IAE de la Réunion, il est proche des 85%. Qu'est ce qui justifie un tel succès ?

Les IAE sont de véritables business schools intégrées aux universités, comme c'est le cas dans la plupart des pays. Ils délivrent des diplômes de Licence, Master et Doctorat reconnus sur la scène internationale.

Leur mission est de répondre aux besoins du marché de l'emploi dans le domaine de la gestion et du management, grâce à un équilibre entre savoir théorique et professionnalisation. Ainsi l'IAE La Réunion, qui existe depuis 50 ans, a développé son offre de formation en ce sens.

Les IAE sont également fortement impliqués dans leur territoire et bénéficient de réseaux professionnels performants. Ils sont gouvernés par des conseils d'administration dont font partie des personnalités du monde économique. Les comités de pilotage de leurs diplômés intègrent également des professionnels afin d'assurer une adéquation avec les marchés d'emploi.

Enfin, une certification nationale de qualité de services a été mise en place au niveau du réseau des IAE. Ainsi l'IAE La Réunion est certifié Qualicert.

- Quelles sont les conditions d'intégration à l'IAE (hors formation continue).

Nous recrutons à partir d'un Bac+2 validé pour une entrée en 3ème année de Licence. Nos licences générales de gestion permettent un accès privilégié dans les 4 différentes spécialités de Master. Après évaluation du dossier et un oral de recrutement, nous prenons en compte les résultats, le projet professionnel

et la motivation du candidat. Nous exigeons également la présentation d'un test propre aux IAE, le Score IAE Message, qui complète l'évaluation du dossier (en français, anglais, raisonnement logique et culture générale économique).

- L'I.A.E a quelle population d'étudiants ?
Nous accueillons des étudiants et des stagiaires de tous profils. Ils peuvent être diplômés de DUT, de BTS, de l'Université ou bien d'Ecoles. Notre public peut également être issu de la formation initiale (étudiants en poursuite d'études), de l'alternance ou être en activité professionnelle (salariés ou chefs d'entreprise).

Les domaines de formation sont Gestion des Entreprises ; Comptabilité-Finance ; Hôtellerie-Tourisme ; Marketing-Vente ; Ressources Humaines ; Economie Sociale et Solidaire

- Les débouchés sont probants.
Les diplômés de La Réunion trouvent-ils majoritairement un emploi sur l'île. Se montrent-ils plus ouverts à la mobilité ?

Certaines de nos formations sont effectivement configurées pour une insertion professionnelle sur le territoire car elles répondent directement à des besoins d'entreprises locales (exemple : Master Comptabilité, Contrôle, Audit). Les diplômés de ces filières privilégient des emplois à La Réunion. D'autres de nos diplômés favorisent l'internationalité comme les formations dispensées au sein de l'IUP Tourisme : cours de langues étrangères avancés, stages obligatoires à l'étranger, interventions de professeurs invités d'universités étrangères. Par ailleurs nos étudiants peuvent avoir accès à des programmes d'échanges et effectuer un semestre dans une université étrangère (Europe, Amérique du Nord, Asie, etc).



Photo Philippe CHAN CHEUNG

L'université de La Réunion



Photo Thierry VILLENDEUIL

L'UFR, ÉTABLISSEMENT D'ENSEIGNEMENT SUPÉRIEUR ET DE RECHERCHE A CONNU EN UNE VINGTAINÉ D'ANNÉES UN ESSOR CONSIDÉRABLE PASSANT DE 2000 À 12000 ÉTUDIANTS ACTUELLEMENT. DES ANTENNES DÉLOCALISÉES ONT ÉTÉ CRÉÉES AU TAMPON ET À ST PIERRE. SON OFFRE EN MATIÈRE DE FORMATIONS EST PLURIDISCIPLINAIRE, DIVERSIFIÉE VOIRE INNOVANTE. VISITE

L'université de La Réunion c'est avant tout deux campus

- **Au Moufia à St Denis pour le nord** avec des sites décentralisés à la Victoire, au Parc Technologique Universitaire et à Bellepierre.

- **Au Tampon pour le sud** et un site à St Pierre sur lesquels sont répartis

5 unités de formation et de recherche (UFR Droit, Economie et Gestion ; UFR Sciences et Technologies ; UFR Lettres et Sciences Humaines ; UFR Sciences de l'Homme et de l'Environnement ; UFR Santé)

4 Instituts (IAE Institut d'Administration des Entreprises ; IUT Institut Universitaires

de Technologie ; IUFM Institut de Formation des Maîtres et Institut Confucius)

1 école d'ingénieurs (ESIROI Ecole supérieure d'ingénieurs Réunion Océan Indien)

1 CFA (Centre de formation des apprentis)

1 Observatoire des Sciences de l'Univers (Observatoire des Sciences de l'Univers - Réunion)

où les étudiants se préparent notamment aux diplômes LMD en trois, cinq ou huit ans que sont les licences ; Masters, Doctorats mais également à des formations professionnalisantes telles que DUT Diplôme universitaires de Technologie, licences professionnelles ainsi qu' à des diplômes d'ingénieurs ou encore des diplômes Uni-

versitaires [D.U] voire des préparations aux concours, à des examens et des diplômes transversaux.

Le SUPF (Service Universitaire de Formation Permanente de l'université) étant réservé à la formation professionnelle continue.

Parce qu'une université est un peu un labyrinthe, Les étudiants dispose d'un lieu d'informations, le bureau de la vie étudiante (BVE) qui est à même de renseigner sur divers domaines : Etudes ; bourses ; les divers services proposés par l'université tels que bibliothèques universitaires , activités ...

De même qu'un Pass'Univ regroupant toute l'offre de formation de l'université sur ses différents sites est édité.

Contacts utiles :

<http://profil.univ-reunion.fr/>

(Orientation et études)

www.univ-reunion.fr/formation/centre-de-formation-d'apprentis-cfa-ur/

(alternance)

l'info

ADMISSION POST BAC, les prochaines dates à ne pas manquer :

Proposition d'admission c'est à partir du 13 juin que vont tomber les propositions. 3 dates à retenir, 13 juin à 16h ; 27 juin à 16h et 14 juillet à 16h. Ne pas oublier d'envoyer les réponses d'accord, de réserve, de refus ou de démission dans les délais impartis.

La procédure complémentaire pour les candidats qui ne s'étaient pas inscrits avant le 20 mars ou qui n'ont reçu aucune proposition d'admission à leur candidature pourront s'inscrire dans les formations offrant encore des places disponible entre le 28 juin et le 31 août.
www.admission-postbac.fr

Interview de

yves BORDIER

Directeur Général Adjoint – DRH
Banque de la Réunion

C'est la 4ème année que vous organisez des soirées Job-dating dans le cadre du recrutement annuel de vos contrats de professionnalisation. En quoi cette méthode de recrutement est-elle intéressante pour La Banque de La Réunion ?

La Banque de la Réunion a été l'une des premières entreprises réunionnaises à lancer ce type de manifestation. Cette idée nous est venue, il y a quatre ans. Nous avons souhaité organiser ces soirées, avec un double objectif : offrir la possibilité à chaque jeune de rencontrer des professionnels de la Banque et de l'Université et permettre à notre équipe RH d'échanger avec le plus grand nombre de candidats et de détecter les meilleurs potentiels.

L'organisation, le déroulement seront-ils conformes aux années précédentes ?

Nous lançons la 4e édition des Soirées Job Dating, qui se tiendra, comme les années précédentes, au sein de notre Agence de Saint-Denis (27, rue Jean Chatel). Nous donnons d'ores et déjà rendez-vous les 13 et 20 juin prochains de 17h à 20h aux candidats intéressés par les formations en Licence Banque Assurance et Master 2 clientèle Professionnels.

Lors de ces soirées, un parcours en 4 étapes sera proposé aux étudiants : un accueil individualisé où le candidat complète un dossier de candidature et transmet son CV ; un entretien de présélection avec un des recruteurs ; une présentation des métiers de la Banque par des professionnels, ainsi qu'une présentation des formations réalisées par des représentants de l'Université de La Réunion.

Pourquoi un partenariat avec l'Université ?

La Banque de la Réunion est particulièrement attachée à la formation supérieure des jeunes réunionnais et à leur insertion professionnelle. Depuis plusieurs années, notre établissement collabore directement avec l'Université de la Réunion à travers plusieurs formations bancaires. Nous sommes particulièrement sensibles à la qualité des enseignements dispensés à l'Université et à l'efficacité de la préparation de ces jeunes diplômés à intégrer le monde de l'entreprise.

L'évènement rassemble chaque année quelque 250 candidats pour peu d'élus au final. Il leur faut donc sortir du lot. Qu'est ce qui peut faire la différence dans vos critères de sélection ?

Effectivement, à chaque édition, nous avons réalisé en moyenne près de 250 entretiens. Comme vous le dites si bien, il faut savoir faire la différence, se démarquer et le premier entretien « job dating » offre réellement l'opportunité à ces jeunes d'échanger avec les équipes de la banque. Nos principaux critères portent sur leur motivation à faire ces formations en alternance, leur projet professionnel, ainsi que leur sensibilité au monde bancaire.



Banque de la Réunion BR, la banque de la Réunion

JOB DATING

VENEZ NOUS RENCONTRER LORS DE LA 4^{ÈME} ÉDITION DES SOIRÉES JOB DATING,

LES 13 ET 20 JUIN DE 17H À 20H
À L'AGENCE DE SAINT-DENIS – 27 RUE JEAN CHATEL.

DYNAMIQUE ET AYANT LE SENS COMMERCIAL, INTÉRESSÉ PAR LES MÉTIERS DE LA BANQUE, VOUS RECHERCHÉZ UNE FORMATION EN ALTERNANCE EN PARTENARIAT AVEC L'UNIVERSITÉ.

La BR recrute

SES CONTRATS DE PROFESSIONNALISATION EN LICENCE PROFESSIONNELLE BANQUE ASSURANCE, LSTCF ET MASTER 2 CLIENTÈLE PROFESSIONNELS.

MUNISSEZ-VOUS DE VOTRE CV, PHOTO ET LETTRE DE MOTIVATION.

FAITES-VOUS UNE IDÉE NEUVE DE LA BANQUE.

Photo: Damien & Bureau

Logo: CROIX-ROUGE FRANÇAISE, Université de la Réunion, tae, LA RÉUNION Institut Universitaire de Technologie, FONDS PARITAIRE